



Otilie Rockenschaub;  
 Furling 20, 4293 Gutau

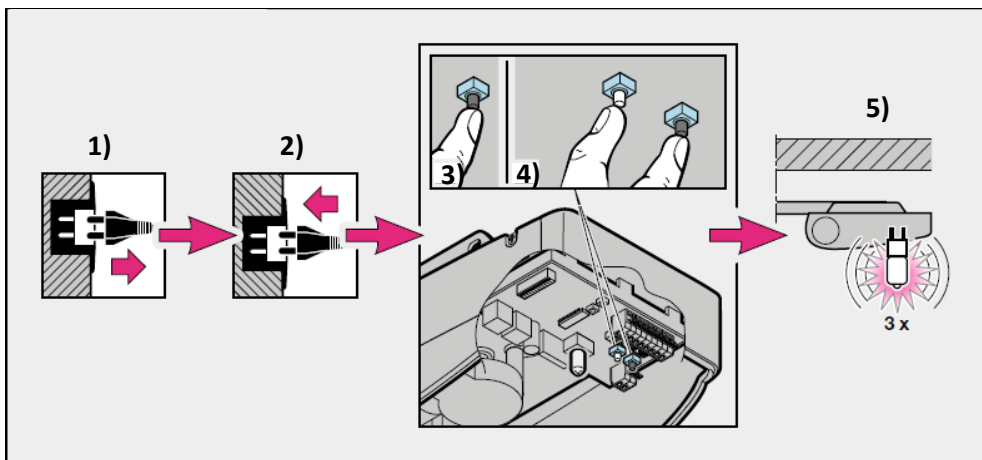
Sollte der Berner Antrieb nicht wie gewohnt funktionieren: löschen und neu einlernen  
**KURZBESCHREIBUNG**

**LÖSCHEN (RESET):**

- 1) Netzstecker ziehen (Kabel ausstecken)
- 2) kurz warten und dann wieder einstecken
- 3) sofort (innerhalb von 15 Sek.) schwarzen Knopf drücken
- 4) und dann den weißen Knopf zusätzlich dazu drücken.
- 5) solange gedrückt halten bis Antrieb 3x blinkt und dann beide Knöpfe auslassen

**Inbetriebnahme des Antriebes**

Der Antrieb hat einen spannungsausfallsicheren Speicher, in dem beim Einlernen die tor-spezifischen Daten (Verfahrensweg, während der Torfahrt benötigte Kräfte usw.) abgelegt und bei darauf folgenden Torfahrten aktualisiert werden. Diese Daten sind nur für dieses Tor gültig und müssen daher für einen Einsatz an einem anderen Tor oder wenn sich das Tor in seinem Laufverhalten stark geändert hat (z.B. bei nachträglichem Versetzen des Endanschlags oder dem Einbau neuer Federn usw.), oder wenn sich das Tor in seinem Laufverhalten stark neu eingelernt werden.



- 6) schwarzen Knopf solange gedrückt halten (ca. 6 Sek) bis das Licht 2x blinkt – dann schwarze Taste loslassen: jetzt ist alles gelöscht

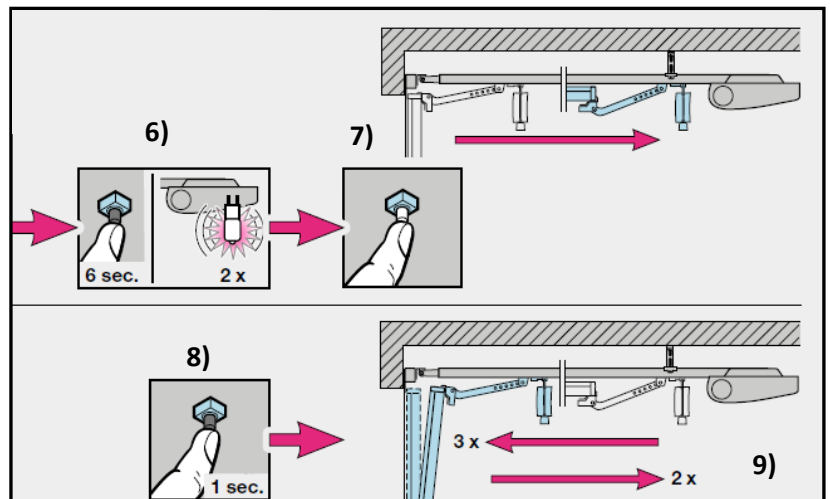
**EINLERNEN:**

- 7) mit dem weißen Knopf ist das Vor- bzw. Rückfahren möglich (beim Loslassen stoppt das Tor sofort, bei dem nächsten Betätigen der Taste fährt das Tor in die Gegenrichtung). Das Tor in die Stellung fahren sodass das Tor offen ist (Stellung „Tor-Auf“: ist ca. 5 cm vor dem Endanschlag/Gummistopper)
- 8) jetzt schwarzen Knopf drücken
- 9) alles andere macht der Antrieb alleine: 3-mal auf und ab Tor setzt etwas zurück – fertig eingelernt



**ACHTUNG**

Da während des Lernbetriebes die Kraftabschaltung nicht funktioniert ist es unbedingt erforderlich, dass der Monteur beim Gerät verbleibt und verhindert, dass sich Personen dem Tor nähern. Beachten Sie außerdem, dass der Lernbetrieb automatisch bei der "Tor-Zu"-Stellung endet.



**DETAILS: in der Beschreibung Ihres Berner E-Antriebes**

Hilfe: 0664/4333988